



📍 288/152 Sukhaphiban 5, Au-ngern Sub district, Sai mai district, bangkok 10220

🌐 www.EKTTRAVEL.com

☎ 063-2824654, 081-7559697,

✉ euakarntours@gmail.com

# หนานหนิง กุ้ยหลิน หยางชัว

มนต์เสน่ห์ขุนเขาและสายธาร ธรรมชาติอันแสนได้สีทอง ล่องเรือชมวิวม่านน้ำห่อเจียง



### เดินทาง

01 - 05 ก.ย.69 19,888	16 - 20 ก.ย.69 19,888	15 - 19 ต.ค.69 20,888
02 - 06 ก.ย.69 19,888	17 - 21 ก.ย.69 19,888	20 - 24 ต.ค.69 20,888
03 - 07 ก.ย.69 19,888	22 - 26 ก.ย.69 19,888	21 - 25 ต.ค.69 19,888
08 - 12 ก.ย.69 19,888	23 - 27 ก.ย.69 19,888	22 - 26 ต.ค.69 19,888
09 - 13 ก.ย.69 19,888	24 - 28 ก.ย.69 19,888	27 - 31 ต.ค.69 19,888
10 - 14 ก.ย.69 19,888	13 - 17 ต.ค.69 20,888	28 ต.ค. - 01 พ.ย.69 19,888
15 - 19 ก.ย.69 19,888	14 - 18 ต.ค.69 20,888	29 ต.ค. - 02 พ.ย.69 19,888

### ไฮไลท์

เขารู้อี+สะพานแดง - ล่องเรือแม่น้ำห่อเจียง  
นาขั้นบันไดสีทองอร่าม - กำแพงสุ่ยอ้อ - ทางวงช้าง  
เจดีย์เงินเจดีย์ทอง - รถไฟความเร็วสูง  
เมฆพิเศษ บุปผาฟ้าย่างบาร์บีคิว ปลาอบเบียร์  
เผือกคริสตัล สุกี่เห็น



ถ้ำคู่อ้อ



ทางวงช้าง



เจดีย์เงินเจดีย์ทอง

ราคาเริ่มต้น  
**19,888**

2UNNG-GX007

5วัน 4คืน



โรงแรม 5 ดาว

ไม่ลงร้านช้อปปิ้ง

2UNNG-GX007 หนานหนิง กุ้ยหลิน หยางชัว มนต์เสน่ห์ขุนเขาและสายธาร ธรรมชาติอันแสนได้สีทอง ล่องเรือชมวิวม่านน้ำห่อเจียง 5 วัน 4 คืน โดยรถไฟความเร็วสูง\*ทัวร์ไม่ลงร้านรัฐบาล\* โดยสายการบิน Guangxi Beibu Gulf Airlines (GX)1

# หนานหนิง กุ้ยหลิน หยางซั่ว มนต์เสน่ห์ขุนเขาและสายธาร ตรึงตราหน้าชั้นบันไดสีทอง ล่องเรือชมวิวแม่น้ำหลีเจียง

## โดยรถไฟความเร็วสูง\*ทัวร์ไม่ลงร้านรัฐบาล\*

6 วัน 5 คืน

โดยสายการบิน Guangxi Beibu Gulf Airlines (GX)



BKK ●-----● (airplane icon) -----● NNG NNG ●-----● (airplane icon) -----● BKK

เที่ยวบิน	เวลาออก	เวลาถึง	เที่ยวบิน	เวลาออก	เวลาถึง
GX8908	20:45	23:40	GX8907	18:35	19:45

วัน	โปรแกรมท่องเที่ยว	เช้า	เที่ยง	ค่ำ	ที่พัก
1	กรุงเทพฯ(สนามบินสุวรรณภูมิ) – สนามบินหนานหนิง (GX8908 BKK 20.45 – NNG 23.40)-หนานหนิง		✈	✓	NANNING MEET LUCK HOTEL หรือ ระดับเทียบเท่า 5 ดาว (มาตรฐานประเทศจีน)
2	หนานหนิง-รถไฟความเร็วสูงสู่กุ้ยหลิน-ถ้ำหลุย้อ-เจดีย์เงินเจดีย์ทอง-เขาวงกตช้าง-อิสระช้อปปิ้งถนนคนเดินตงซีเซียง	✓	✓	✓	RAMADA HOTEL GUILIN หรือ ระดับเทียบเท่า 5 ดาว (มาตรฐานประเทศจีน)
3	กุ้ยหลิน-หลงเซิน-นาชั้นบันไดหลงจี (รวมกระเช้าไป-กลับ) – หยางซั่ว - อิสระถนนคนเดินซีเจียง <b>OPTION SHOW : Impression Liu Sanjie 400 RMB/ท่าน</b>	✓	✓	✓	YANGSHOU GREEN LOTUS HOTEL หรือ ระดับเทียบเท่า 5 ดาว(มาตรฐานประเทศจีน)
4	หยางซั่ว-เขาทู้อี (รวมกระเช้าไป-กลับ) - สะพานกระจก-ระเบียงกระจก-ล่องแพแม่น้ำหลีเจียง-หยางซั่ว <b>OPTION :เมืองลับแล 250 RMB/ท่าน</b>	✓	✓	✓	YANGSHOU GREEN LOTUS HOTEL หรือ ระดับเทียบเท่า 5 ดาว (มาตรฐานประเทศจีน)
5	หยางซั่ว-รถไฟความเร็วสูงสู่หนานหนิง- อิสระช้อปปิ้งถนนคนเดินสามตรอกสองซอย +POP MART-สนามบินหนานหนิง – กรุงเทพฯ (สนามบินสุวรรณภูมิ) (GX8907 NNG 18.35 – BKK 19.45)	✓	✓	✈	

2UNNG-GX007 หนานหนิง กุ้ยหลิน หยางซั่ว มนต์เสน่ห์ขุนเขาและสายธาร ตรึงตราหน้าชั้นบันไดสีทอง ล่องเรือชมวิวแม่น้ำหลีเจียง 5 วัน 4 คืน  
โดยรถไฟความเร็วสูง\*ทัวร์ไม่ลงร้านรัฐบาล\* โดยสายการบิน Guangxi Beibu Gulf Airlines (GX)2

กำหนดวันเดินทาง	ผู้ใหญ่/เด็ก พัก 2-3 ท่าน ท่านละ	พักเดี่ยว ราคาท่านละ
01-05 กันยายน 69	19,888.-	5,000.-
02-06 กันยายน 69	19,888.-	5,000.-
03-07 กันยายน 69	19,888.-	5,000.-
08-12 กันยายน 69	19,888.-	5,000.-
09-13 กันยายน 69	19,888.-	5,000.-
10-14 กันยายน 69	19,888.-	5,000.-
15-19 กันยายน 69	19,888.-	5,000.-
16-20 กันยายน 69	19,888.-	5,000.-
17-21 กันยายน 69	19,888.-	5,000.-
22-26 กันยายน 69	19,888.-	5,000.-
23-27 กันยายน 69	19,888.-	5,000.-
24-28 กันยายน 69	19,888.-	5,000.-
13-17 ตุลาคม 69	20,888.-	5,000.-
14-18 ตุลาคม 69	20,888.-	5,000.-
15-19 ตุลาคม 69	20,888.-	5,000.-
20-24 ตุลาคม 69	20,888.-	5,000.-
21-25 ตุลาคม 69	20,888.-	5,000.-
22-26 ตุลาคม 69	19,888.-	5,000.-
27-31 ตุลาคม 69	19,888.-	5,000.-
28 ตุลาคม-01 พฤศจิกายน 69	19,888.-	5,000.-
29 ตุลาคม-02 พฤศจิกายน 69	19,888.-	5,000.-
<p>ราคาทัวร์ข้างต้นยังไม่รวมค่าทิปมัคคุเทศก์ท้องถิ่นและคนขับรถ 2,000บาท/ท่าน/ทริป            หัวหน้าทัวร์ที่ดูแลคณะจากเมืองไทยตามแต่ท่านจะเห็นสมควร            รายการทัวร์อาจจะมีการปรับเปลี่ยนตามความเหมาะสมของสภาพอากาศและฤดูกาล</p>		

2UNNG-GX007 หนานหนิง กุ้ยหลิน หยางชัว มนต์เสน่ห์หุบเขาและสายธาร ตรังตราหน้าชั้นบันไดสี่ทอง ล่องเรือชมวิวแม่น้ำหลีเจียง 5 วัน 4 คืน  
 โดยรถไฟความเร็วสูง\*ทัวร์ไม่ลงร้านรัฐบาล\* โดยสายการบิน Guangxi Beibu Gulf Airlines (GX)3

\*\*\*\*\*

วันแรก กรุงเทพฯ (สนามบินสุวรรณภูมิ) – (ท่าอากาศยานนานาชาติหนานหนิง วูซู)  
(GX8908 BKK 20.45 – NNG 23.40) หนานหนิง

17.30 น. พร้อมกันที่ ท่าอากาศยานสุวรรณภูมิ อาคารผู้โดยสารระหว่างประเทศ ชั้น 4 ประตู 10 เคาน์เตอร์สายการบิน Guangxi Beibu Gulf Airlines (GX) รวมน้ำหนักกระเป๋า 23 กิโลกรัม/ท่านละ 1 ใบ โดยมีเจ้าหน้าที่คอยให้การต้อนรับและอำนวยความสะดวกตรวจเช็คสัมภาระและเอกสารการเดินทางให้กับทุกท่าน

20.45 น. ออกเดินทางสู่ ท่าอากาศยานนานาชาติหนานหนิงวูซู เมืองหนานหนิง โดยเที่ยวบินที่ GX8908

\*\* น้ำหนักกระเป๋า 23 กิโลกรัม/ท่าน

\*ไม่มีบริการอาหารบนเครื่อง\*



23.40 น. เดินทางถึง สนามบินหนานหนิง ประเทศจีน เป็นเมืองทางตอนใต้ของจีนใกล้ชายแดนเวียดนาม เป็นเมืองหลวงของภูมิภาคกวางสี ด้วยสภาพอากาศแบบเขตร้อนที่อบอุ่น จึงขึ้นชื่อจากพื้นที่สีเขียว

เวลาท้องถิ่นเร็วกว่าประเทศไทย 1 ชั่วโมง (โปรดปรับเวลาเพื่อสะดวกต่อการนัดหมาย)

หลังผ่านพิธีตรวจคนเข้าเมือง รับสัมภาระนำท่านเดินทางเข้าสู่ที่พัก

ที่พัก **NANNING MEET LUCK HOTEL หรือ ระดับเทียบเท่า 5 ดาว (มาตรฐานประเทศจีน)**

2UNNG-GX007 หนานหนิง กุ้ยหลิน หยางชิว มนต์เสน่ห์ขุนเขาและสายธาร ตรังทรานาชันบันไดสีทอง ล่องเรือชมวิวแม่น้ำหลีเจียง 5 วัน 4 คืน โดยรถไฟความเร็วสูง\*ทัวร์ไม่ลงร้านรัฐบาล\* โดยสายการบิน Guangxi Beibu Gulf Airlines (GX)4

วันที่สอง หนานหนิง-รถไฟความเร็วสูงสู่ก๊วยหลิน-ถ้ำขลุ่ยอ้อ-เจดีย์เงินเจดีย์ทอง-เขาวงกตช้าง-อิสระช้อปปีงถนนคนคน  
เดินตงซีเซียง

เช้า รับประทานอาหารเช้า ณ ห้องอาหารของโรงแรม (มื้อที่ 1)



นำท่านเดินทางสู่ **เมืองก๊วยหลิน** ด้วยรถไฟความเร็วสูง (ขอสงวนสิทธิ์ในการเปลี่ยนแปลงขบวนรถไฟ เพื่อให้สอดคล้องกับเวลาของโปรแกรมทัวร์เป็นหลักโดยไม่แจ้งให้ทราบล่วงหน้า)

**\*\*\*เพื่อความสะดวกต่อการเดินทาง ท่านต้องลากกระเป๋าสัมภาระของตนเองขึ้นรถไฟ โดยมีเจ้าหน้าที่คอยอำนวยความสะดวก\*\*\***

เดินทางถึง **สถานีรถไฟเมืองก๊วยหลิน** เป็นเมืองที่มีสถานที่สวยงามแห่งหนึ่งของประเทศจีน คนจีนยกให้เป็นดัง “เมืองสวรรค์บนพิภพ” หรือ “ชื่อไหน่เถาหยวน” มีคำกล่าวที่ว่าจิตรกรใดที่ยังไม่เคยมาเมืองก๊วยหลิน จะไม่สามารถวาดรูปขุนเขาให้สวยงามได้เลย

**เมืองก๊วยหลิน** เป็นนครระดับจังหวัดที่ตั้งอยู่ทางตะวันออกเฉียงเหนือของเขตปกครองตนเองกว่างซีจ้วง ซึ่งตั้งอยู่ทางตอนใต้ของประเทศจีน เป็นเมืองที่มีชื่อเสียงว่ามีทัศนียภาพที่สวยงามมายาวนาน ทั้งยังเป็นหนึ่งในเมืองท่องเที่ยวที่ได้รับความนิยมมากแห่งหนึ่งของจีนประชากรส่วนใหญ่เป็นชาวจ้วง



**กลางวัน**    **รับประทานอาหารกลางวัน ณ ภัตตาคาร (มื้อที่ 2)**

**บ่าย**    นำท่านเดินทางสู่ **ถ้ำขลุ่ยอ้อ มีชื่อภาษาจีนกลางว่า “หลูตีเหยียน”** ตั้งอยู่ชานเมืองกุ้ยหลิน อยู่ห่างจากตัวเมืองไปทางตะวันตกเฉียงเหนือประมาณ 5 กิโลเมตร ที่มาของชื่อมาจากต้นอ้อที่ขึ้นอยู่ด้านหน้าถ้ำเป็นจำนวนมากและในอดีตนิยมเอาต้นอ้อมาทำขลุ่ย จึงเป็นที่มาของชื่อ “ถ้ำขลุ่ยอ้อ” เป็นถ้ำหินงอกหินย้อยที่ใหญ่และสวยงามที่สุดของเมืองกุ้ยหลิน ภายในมีหินงอกหินย้อยงดงามตลอดทาง มีภาพเขียนสีโบราณสมัยราชวงศ์ถัง มีการทำทางเดินและประดับประดาไฟภายในถ้ำ เพื่อให้สามารถชมความงามของหินงอกหินย้อยภายในถ้ำ ระยะทางประมาณ 500 เมตร มีความลึก 240 เมตร



**ค่ำ**    **รับประทานอาหารค่ำ ณ ภัตตาคาร (มื้อที่ 3)**

หลังรับประทานอาหารเสร็จ นำท่าน **ชมแสงสียามราตรีเขาวงช้าง** ภูเขาหินรูปร่างคล้ายช้างยักษ์จุ่มวงลงไปในแม่น้ำ ตั้งตระหง่านอยู่ในใจกลางเมืองกุ้ยหลิน ตรงทางแยกของแม่น้ำหลีเจียงและแม่น้ำดอกท้อ เป็นสถานที่ท่องเที่ยวที่มีชื่อเสียงที่สุดแห่งหนึ่งในเมืองกุ้ยหลิน



จากนั้นชม **เจดีย์เงินเจดีย์ทอง** เจดีย์กลางทะเลสาบซานหูคู้นี่ เป็นแหล่งท่องเที่ยวและเป็นสัญลักษณ์ของกุ้ยหลิน เป็นเจดีย์คู่สูงราว 40 เมตร เจดีย์หนึ่งสร้างด้วยทองเหลือง ถือว่าเป็นเจดีย์ทองเหลืองที่ใหญ่ที่สุดในโลก ส่วนอีกเจดีย์สร้างด้วยปูนเป็นสีเงิน ในช่วงกลางคืนจะเปิดไฟส่องสว่างสะท้อนผิวน้ำเป็นประกายระยิบระยับ ถือว่าเป็นจุดชมวิวที่สวยงาม



2UNNG-GX007 หนานหนิง กุ้ยหลิน หยางซั่ว มนต์เสน่ห์ขุนเขาและสายธาร ตรังตราหน้าชั้นบันไดสี่ทอง ล่องเรือชมวิวแม่น้ำหลีเจียง 5 วัน 4 คืน โดยรถไฟความเร็วสูง\*ทัวร์ไม่ลงร้านรัฐบาล\* โดยสายการบิน Guangxi Beibu Gulf Airlines (GX)7

จากนั้น **อิสระช้อปปิ้งถนนตงซีเจียง** ที่เป็นแหล่งช้อปปิ้งแห่งใหม่ของเมืองกุ้ยหลิน ท่านสามารถเดินชม เลือกซื้อสินค้า และที่นี่ยังเป็นศูนย์รวมของร้านอาหารมากมาย อันเป็นที่นิยมของนักท่องเที่ยวและรวมถึงคนท้องถิ่นด้วย



ที่พัก **RAMADA HOTEL** หรือเทียบเท่าระดับ 5 ดาว (มาตรฐานประเทศจีน)

วันที่สาม กุ้ยหลิน-หลงเซิน-นาซันบันไดหลงจี (รวมกระเช้า ไป-กลับ) – หยางซัว – อิสระถนนคนเดินซีเจียง

**OPTION SHOW : Impression Liu Sanjie 400 RMB/ท่าน**

เช้า **รับประทานอาหารเช้า ณ ห้องอาหารของโรงแรม (มื้อที่ 4)**

นำท่านเดินทางสู่ **หลงเซิน (Longsheng - 龙胜)** คืออำเภอหนึ่งในเมือง กุ้ยหลิน (Guilin) เขตปกครองตนเอง กวางสี ประเทศจีน ซึ่งมีชื่อเสียงระดับโลกในฐานะแหล่งท่องเที่ยวทางธรรมชาติและวัฒนธรรม โดยมีไฮไลต์สำคัญคือ นาขั้นบันไดหลงจี (Longji Rice Terraces) หรือที่รู้จักกันในชื่อ "สันหลังมังกร"



นำท่านชม **นาข้าวขั้นบันไดหลงจี (รวมกระเช้าไป-กลับ)** หรือที่บ้างก็เรียกว่า “นาขั้นบันไดหลงเซิน (龙胜梯田)” อันเนื่องมาจากมีลักษณะคล้ายคลึงกับเกร็ดของมังกร หรือกระดูกสันหลังของมังกร เป็นสถานที่ท่องเที่ยวประจำชาติระดับ 4A ซึ่งตั้งอยู่ในอำเภอปกครองตนเองหลงเซิน ของเมืองกุ้ยหลิน ในเขตปกครองตนเองกว่างซีจ้วง ทางตอนใต้ของจีน นาขั้นบันไดหลงจี ตั้งอยู่บนความสูงเหนือระดับน้ำทะเลที่ 600-880 เมตร เป็นการปรับพื้นที่บนภูเขาสูงให้เป็นแปลงนา มีการผสมผสานเรื่องของการทำเกษตรกรรมเข้ากับภูมิทัศน์ของธรรมชาติได้อย่างลงตัวสวยงาม อีกทั้งที่นี่ยังนับเป็นหนึ่งในแหล่งปลูกข้าวจากฝีมือแรงงานของมนุษย์ในยุคแรกของโลก ซึ่งมีประวัติความเป็นมายาวนานกว่า 2,300 ปี และสามารถเรียกได้ว่าเป็น “บ้านเกิดของนาขั้นบันไดโลก (世界梯田原乡)” ก็ว่าได้

**\*\*\*ช่วงที่สวยงามที่สุดของการชมนาข้าวขั้นบันไดหลงเซิน คือ ปลายเดือนกันยายนถึงกลางเดือนตุลาคมของทุกปี ท่านจะได้พบกับสันมังกรทอง พุงข้าวสีทองเหลืองอร่าม\*\*\***



**กลางวัน**    **รับประทานอาหารกลางวัน ณ ภัตตาคาร (มื้อที่ 5)**

นำท่านเดินทางสู่ **เมืองหยางซั่ว** ตั้งอยู่ในภาคตะวันออกเฉียงใต้ของเมืองก๊วยหลินห่างจากใจกลางเมืองประมาณ 65 กิโลเมตร เป็นเมืองเล็กๆ เก่าแก่ที่มีอายุมากกว่า 1,400 ปีตั้งแต่สมัยราชวงศ์ซุย และได้รับชื่อเสียงว่าเป็น "บ้านเกิดสวรรค์แห่งการเดินทางบนโลก" มีคำกล่าวโบราณว่า "ทิวทัศน์ของก๊วยหลินนั้นไม่มีใครเทียบได้ในโลก และทิวทัศน์ของหยางซั่ว นั้นดีที่สุดในก๊วยหลิน" ดังนั้น หยางซั่วจึงดึงดูดนักท่องเที่ยวจากทั่วทุกมุมโลกมาไม่หยุดยั้ง เมื่อมาถึงจะพบกับทัศนียภาพชนบทสีเขียวมรกตอันเป็นเอกลักษณ์ เนินเขาหินปูนที่สวยงาม ทิวทัศน์ที่เจียบสงบริมแม่น้ำหลีเจียง



จากนั้นนำท่านเดินทางสู่ **ถนนคนเดินซีเจีย หรือถนนฝรั่ง** อิสระให้ท่านช้อปปิ้งสินค้าพื้นเมืองดั้งเดิมและ นานาชาติที่น่าทึ่งมากมาย ร้านค้าต่างๆ ร้านขายงานฝีมือ ร้านขายภาพวาดและอักษรวิจิตร ร้านขายกระเป๋า ร้านกาแฟ และสถาบันกัฟฟูของจีนที่ดึงดูดความสนใจจากผู้คนได้ คุณอาจเห็นสินค้ามากมายตั้งแต่ผ้าไหมปักลาย ผ้าทอที่ลงสีเทียน ไปจนถึงรองเท้าจีวี่ที่ผู้หญิงสวมใส่ก่อนการปลดปล่อยสาธารณรัฐประชาชนจีนในปี 1949 นอกจากนี้ ในบริเวณอื่นๆ ของถนนยังมีบาร์และคาเฟ่ ร้านอาหารและอื่นๆ อีกมากมาย



คำ รับประทานอาหารค่ำ ณ ภัตตาคาร (มื้อที่ 6)

ที่พัก YANG SHOU GREEN LOTUS HOTEL หรือเทียบเท่าระดับ 5 ดาว (มาตรฐานประเทศจีน)

**OPTION SHOW : โชว์หลิวซานเจีย หรือ “Impression Liu Sanjie”** กำกับการแสดงโดยจางอี้โหมว ซึ่งจัดแสดงในทุกๆค่ำคืน งานนี้จางอี้โหมวใช้ธรรมชาติเป็นฉากทั้งสายน้ำ ขุนเขา แล้วนำเรื่องราวของภาพยนตร์จีนละครเพลงสุดคลาสสิกเรื่อง"หลิวซานเจีย" หรือ "เพลงรักชาวเรือ" มาดัดแปลงใส่เข้าไป เนื้อเรื่อง กล่าวถึงหลิวซานเจีย นางเอกนักสู้ สาวงามชาวฉวนซ่งสมัยราชวงศ์ถังที่มีพรสวรรค์ด้านการร้องเพลง(ชาวฉวนซ่งชื่นชอบการร้องเพลงมาก) จนเป็นที่หมายปองของหนุ่มๆทั่วไป แต่สุดท้ายเธอถูกผู้มีอิทธิพลบีบบังคับให้แต่งงานด้วย ทว่าหลิวซานเจียก็ได้ทำการต่อสู้กับความอยุติธรรมของผู้มีอิทธิพลโดยใช้เสียงเพลงร้องตอบโต้ จนเธอสามารถเอาชนะได้ครองคู่กับคนรักและได้รับการยกย่องให้เป็น"วีรสตรีชาวฉวนซ่ง" มาจนถึงทุกวันนี้ โดยฉากการแสดงคือแม่น้ำหลีเจียง และ ขุนเขาที่เมืองหยางชิว สวยงามอลังการ ราคา **400หยวน/ท่าน\*\*\*** ทางบริษัทขอสงวนสิทธิ์ในการซื้อ Optional Show ผ่านหัวหน้าทัวร์และไกด์เท่านั้น ด้วยเหตุผลในเรื่องของราคาทัวร์ และด้านความปลอดภัยของตัวเอง รวมถึงการจัดการบริหารเวลาของกรุ๊ปทัวร์ ขอพระคุณทุกท่านที่ให้ความร่วมมือ \*\*\*



วันที่สี่ หยางซัว-เซาหฺรูอี (รวมกระเช้า ไป-กลับ) - สะพานกระจก-ระเบียงกระจก-ล่องแพแม่น้ำหลีเจียง-หยางซัว  
OPTION :เมืองลับแล 250 RMB/ท่าน

เช้า รับประทานอาหารเช้า ณ ห้องอาหารของโรงแรม (มือที่ 7)



2UNNG-GX007 นานหนิง กุ้ยหลิน หยางซัว มนต์เสน่ห์ขุนเขาและสายธาร ตรังทรานนาซันบันไดสี่ทอง ล่องเรือชมวิวแม่น้ำหลีเจียง 5 วัน 4 คืน  
โดยรถไฟความเร็วสูง\*ทัวร์ไม่ลงร้านรัฐบาล\* โดยสายการบิน Guangxi Beibu Gulf Airlines (GX)12

นำท่านเดินทางสู่ **ภูเขาหุรือ** หรือแปลเป็นไทยว่า เขาสมหวัง ตั้งอยู่ในเมืองหยางชัว เป็นเขาอวตารแห่งเมือง กุ้ยหลิน เป็นแหล่งท่องเที่ยวใหม่ที่ได้รับความนิยมอย่างมากจากนักท่องเที่ยว โดยการนั่งกระเช้าขึ้นสู่เขาเที่ยว ชมความงามแบบสุดอลังการของเขา เมื่อขึ้นถึงจุดชมวิวบนยอดเขาแล้ว ท่านจะได้สัมผัสทัศนียภาพของ ขุนเขาหินปูนน้อยใหญ่กว่าพันลูกที่ตั้งเรียงรายอยู่โดยรอบ กินพื้นที่หลายพันไร่ ท่านสามารถเดินข้ามสะพาน เชือกข้ามหุบเขาที่เป็นจุดถ่ายภาพสำคัญ เดินทางสะพานพื้นกระจกสุดเพราะถูกสร้างขึ้นบนยอดเขา



นำท่านทดสอบความกล้าทำความสูงเดินบน **ระเบียงกระจก** ชมความงามของวิวภูเขาและที่มีเอาใจสาย ผจญภัยให้ได้สนุกสนานกับการเดินบนกระจกเพิ่มไปยังจุดท่องเที่ยวต่อไป



2UNNG-GX007 หนานหนิง กุ้ยหลิน หยางชัว มนต์เสน่ห์ขุนเขาและสายธาร ตรังทรานาขึ้นบันไดสีทอง ล่องเรือชมวิวแม่น้ำหลีเจียง 5 วัน 4 คืน โดยรถไฟความเร็วสูง\*ทัวร์ไม่ลงร้านอาหาร\* โดยสายการบิน Guangxi Beibu Gulf Airlines (GX)13

กลางวัน **รับประทานอาหารกลางวัน ณ ภัตตาคาร (มื้อที่ 8)**

**บ่าย** นำท่าน **ล่องแพไม้ไผ่ชมความงามของแม่น้ำหลีเจียง** เป็นโอกาสที่ดีที่จะได้ชื่นชมทัศนียภาพภูเขาหินปูนที่งดงามอย่างเต็มอ้อม ความสวยงามของภูเขา สายน้ำ และผืนป่า แม่น้ำหลีเจียงเป็นเป็นวิวที่สวยงามที่สุดของเมืองกุ้ยหลินซึ่งมีชื่อเสียงไปทั่วโลก สองฟากฝั่งของแม่น้ำยังเป็นภูเขาสูง รูปทรงแปลกตามากมายที่มีลักษณะน่าสนใจหลากหลาย เช่น พูกันจิ้น มงกุฎ กีบแพะ และอื่นๆ ให้ความรู้สึกเหมือนได้ท่องเที่ยวในภาพวาดที่มีความสวยงามเหมือนดังภาพวาดของจิตรกร ละวิวของแม่น้ำหลีเจียงยังเป็นภาพที่มีอยู่บนธนบัตร 20 หยวนอีกด้วย



นำท่านเดินทางสู่ **เมืองหยางชิว** ตั้งอยู่ในภาคตะวันออกเฉียงใต้ของเมืองกุ้ยหลินห่างจากใจกลางเมืองประมาณ 65 กิโลเมตร เป็นเมืองเล็กๆ เก่าแก่ที่มีอายุมากกว่า 1,400 ปีตั้งแต่สมัยราชวงศ์ซุย และได้รับชื่อเสียงว่าเป็น "บ้านเกิดสวรรค์แห่งการเดินทางบนโลก" มีคำกล่าวโบราณว่า "ทิวทัศน์ของกุ้ยหลินนั้นไม่มีใครเทียบได้ในโลก และทิวทัศน์ของหยางชิว นั้นดีที่สุดในกุ้ยหลิน" ดังนั้น หยางชิวจึงดึงดูดนักท่องเที่ยวจากทั่วทุกมุมโลกมาไม่หยุดยั้ง เมื่อมาถึงจะพบกับทัศนียภาพชนบทสีเขียวมรกตอันเป็นเอกลักษณ์ เนินเขาหินปูนที่สวยงาม ทิวทัศน์ที่เจียบสงบริมแม่น้ำหลีเจียง



**OPTION : เมืองลับแล หรือ ซื่อไวเถาหยวน (Shiwai Taoyuan)** สถานที่ท่องเที่ยวระดับ 4A ของเมืองกุ้ยหลิน ที่ได้รับความนิยมอย่างมากจากนักท่องเที่ยว นำท่านล่องเรือเที่ยวชมทัศนียภาพของสายน้ำ ขุนเขารูปร่างต่างๆ ที่อยู่รายล้อมหมู่บ้าน ผสมผสานกันได้อย่างลงตัว มีการนำเอาศิลปวัฒนธรรมของชนเผ่าม้ง จ้วง หวาย่า มาแสดงให้นักท่องเที่ยวชมในบรรยากาศและบ้านเรือนแบบจีนโบราณ ซึ่งส่งผลให้เมืองลับแลที่นี่ กลายเป็นเมืองที่น่าท่องเที่ยวอีกแห่งหนึ่ง **ราคา 250 หยวน/ท่าน**



2UNNG-GX007 หนานหนิง กุ้ยหลิน หยางซั่ว มนต์เสน่ห์ขุนเขาและสายธาร ตรังทรานนาซันบันไดสี่ทอง ล่องเรือชมวิวแม่น้ำหลีเจียง 5 วัน 4 คืน โดยรถไฟความเร็วสูง\*ทัวร์ไม่ลงร้านรัฐบาล\* โดยสายการบิน Guangxi Beibu Gulf Airlines (GX)15

**คำ**           **รับประทานอาหารเช้า ณ ภัตตาคาร (มื้อที่ 09)**

**ที่พัก**       **YANGSHOU GREEN LOTUS HOTEL หรือ ระดับเทียบเท่า 5 ดาว(มาตรฐานประเทศจีน)**

**วันที่ทำ**     **หยางชิว-รถไฟความเร็วสูงสู่หนานหนิง- อีสระช้อปिंगถนนคนเดินสามตรอกสองซอย +POP MART- สนามบินหนานหนิง – กรุงเทพฯ(สนามบินสุวรรณภูมิ) (GX8907 NNG 18.35 –BKK 19.45)**

**เช้า**         **รับประทานอาหารเช้า ณ ห้องอาหารของโรงแรม (มื้อที่ 10)**

นำท่านเดินทางสู่ **สถานีรถไฟความเร็วสูง** เพื่อเดินทางกลับสู่ **หนานหนิง** ด้วยรถไฟความเร็วสูง (ขอสงวนสิทธิ์ในการเปลี่ยนแปลงขบวนรถไฟ เพื่อให้สอดคล้องกับเวลาของโปรแกรมทัวร์เป็นหลักโดยไม่แจ้งให้ทราบล่วงหน้า) เดินทางถึงสถานีรถไฟ เมืองหนานหนิง รถบัสรอรับท่านเพื่อเดินทางต่อ

**\*\*\*เพื่อความสะดวกต่อการเดินทาง ท่านต้องลากกระเป๋าสัมภาระของตนเองขึ้นรถไฟ โดยมีเจ้าหน้าที่คอยอำนวยความสะดวก\*\*\***



**กลางวัน**   **รับประทานอาหารกลางวัน ณ ภัตตาคาร (มื้อที่ 11)**

**บ่าย**         เดินทางถึง **เมืองหนานหนิง** นำท่าน**ถนนสามตรอกสองซอย** เป็นย่านประวัติศาสตร์และวัฒนธรรมที่มีชื่อเสียงของหนานหนิง เมืองที่มีประวัติศาสตร์ยาวนานแต่ละเมืองมีถนนสายเก่าที่มีลักษณะเฉพาะเช่นนี้ ถนนสายเก่าที่มีลักษณะเฉพาะของหนานหนิงอยู่ที่ถนนสามและสองตรอก ถนนสายพิเศษหลายแห่ง เต็มไปด้วยร้านอาหารพิเศษและร้านค้าวัฒนธรรมและความคิดสร้างสรรค์ในหนานหนิง รวมถึงสถานที่ทางวัฒนธรรม เช่น วัดเฉิงหวงและหอรัลิกตั้งหยิง นอกจากนี้ยังมีร้านอาหารแฟชั่นใหม่ที่ผู้คนหนุ่มสาวชื่นชอบ ซึ่งตระหนักถึงการผสมผสานระหว่างประวัติศาสตร์และความทันสมัยให้ท่านได้เพลิดเพลินเดินช้อปปิ้งกันเต็มอิ่ม หากท่านใดชื่นชอบสินค้า Art Toys สามารถเลือกชม เลือกซื้อได้ที่**ร้าน POP MART**



**18.35 น.** อำลา เมืองหนานหนิง เดินทางกลับ กรุงเทพฯ โดยเที่ยวบินที่ **GX8907**

**\*\* น้ำหนักกระเป๋า 23 กิโลกรัม/ท่าน**

**\*ไม่มีบริการอาหารบนเครื่อง\***

**19.45 น.** เดินทางกลับถึงสนามบินสุวรรณภูมิ โดยสวัสดิภาพ พร้อมความประทับใจในการเดินทาง

## ✔ อัตราค่าบริการรวม



ค่าตัวโดยสารเครื่องบินไป-กลับ ชั้นประหยัด พร้อมค่าภาษีสนามบินทุกแห่งตามรายการทัวร์ ข้างต้น (ข้อมูล ณ วันที่ 28 เมษายน 2569)



เจ้าหน้าที่บริษัท ๙ คอยอำนวยความสะดวก ทุกท่านตลอดการเดินทาง



ค่าประกันวินาศภัยเครื่องบินตามเงื่อนไข ของแต่ละสายการบิน



ค่าอาหาร ค่าเข้าชม และ ค่ายานพาหนะทุกชนิด ตามที่ระบุไว้ในรายการทัวร์ข้างต้น



ค่าน้ำหนักกระเป๋าเดินทางตามสายการบิน กำหนดไว้ที่ 23 กิโลกรัม / ท่าน / ใบ



คุ้มครองการเสียชีวิตจากอุบัติเหตุสูงสุด 2,000,000 บาท คุ้มครองค่ารักษาพยาบาลจากอุบัติเหตุสูงสุด 500,000 บาท

(เงื่อนไขตามกรมธรรม์)เงื่อนไขประกันการเดินทาง ค่าประกัน อุบัติเหตุและค่ารักษาพยาบาล คุ้มครองเฉพาะกรณีที่ได้รับ อุบัติเหตุระหว่างการเดินทางไม่คุ้มครองถึงการสูญเสีย ทรัพย์สินส่วนตัวและไม่คุ้มครองโรคประจำตัวของผู้เดินทาง และคุ้มครองเฉพาะผู้เดินทางไปกลับพร้อมกรุ๊ปเท่านั้น



ค่าที่พักห้องละ 2-3 ท่าน ตามโรงแรมที่ ระบุไว้ในรายการหรือ ระดับเทียบเท่า

- กรณีห้อง TWIN BED (เตียงเดี่ยว 2 เตียง) ซึ่งโรงแรม ไม่มีหรือเต็ม ทางบริษัทขอปรับเป็นห้อง DOUBLE BED แทนโดยมี ต้องแจ้งให้ทราบล่วงหน้า  
- หากต้องการห้องพักแบบ DOUBLE BED ซึ่งโรงแรมไม่มี หรือเต็ม ทางบริษัทขอปรับเป็นห้อง TWIN BED แทนโดยมี ต้อง แจ้งให้ทราบล่วงหน้า  
- กรณีพักแบบ TRIPLE ROOM 3 ท่าน ท่านที่ 3 อาจเป็น เสริมเตียง หรือ SOFA BED หรือ เสริมฟูกที่นอน ทั้งนี้ ขึ้น อยู่กับรูปแบบการจัดห้องพักของโรงแรมนั้นๆ

## ✘ อัตราค่าบริการไม่รวม



ค่าทำหนังสือเดินทางไทย และเอกสาร ต่างต่าง



ค่าภาษีน้ำมัน ที่สายการบินเรียกเก็บเพิ่ม ภายหลังจากทางบริษัทฯ ได้ออกตั๋วเครื่องบินไปแล้ว ซึ่งลูกค้าต้องชำระส่วนต่างเพิ่ม อัตราค่าทัวร์ที่นำเสนอนี้ ได้รวมภาษีน้ำมันและภาษี สนามบินตามอัตราปัจจุบัน ณ วันที่ออกโปรแกรมแล้ว อย่างไรก็ตาม หากก่อนวันเดินทาง ทางสายการบินมีการประกาศปรับขึ้นค่าภาษีน้ำมัน ภาษีสนามบิน หรือมี ค่าใช้จ่ายเพิ่มส่วนอื่นๆ (แม้ว่าทางบริษัทฯ จะได้ทำการ ออกตั๋วเครื่องบินไปแล้วก็ตาม) ทางบริษัทฯ ขอความ กรุณาเรียกเก็บค่าใช้จ่ายในส่วนต่างนี้เพิ่มตามความ เป็นจริง



ภาษีมูลค่าเพิ่ม 7% และหัก ณ ที่จ่าย 3%



ค่าทิปมัคคุเทศก์ท้องถิ่นและคนขับรถ รวม 2,000 บาท/ท่าน/ทริป (เด็กชำระทิป เท่ากับผู้ใหญ่) ชำระที่สนามบิน



ค่าน้ำหนักกระเป๋าเดินทางในกรณีที่เกิดกว่าสาย การบินกำหนด



ค่าใช้จ่ายส่วนตัวนอกเหนือจากรายการ เช่น ค่า เครื่องดื่ม, ค่าอาหารที่สั่งเพิ่ม, ค่าโทรศัพท์ ฯลฯ สำหรับท่านที่รับประทานอาหารพิเศษ อาหารเจ หรือไม่ทาน เนื้อสัตว์ ไม่ทานหมู ไม่ทานไก่ และมีความจำเป็นให้ทาง บริษัท จัดเตรียมอาหารไว้ให้ท่านเป็นพิเศษนอกเหนือจากที่ กรุ๊ปจัดไว้ในรายการ ขอสงวนสิทธิ์ในการเรียกเก็บค่าใช้จ่ายเพิ่มเติมตามจริงหน้างาน



ค่าธรรมเนียมเอกสารเข้าเมืองสำหรับผู้ถือ พาสปอร์ตต่างประเทศ

(ทางรัฐบาลจีนประกาศยกเลิกวีซ่าให้กับคนไทย ผู้ที่ประสงค์ จะพำนักระยะสั้นในประเทศจีน ในรอบ 6 เดือน ไม่เกิน 90 วัน \*\*ถ้ากรณีทางรัฐบาลจีนประกาศให้กลับมาใช้วีซ่า ผู้เดินทางจะ ต้องเสียค่าใช้จ่ายเพิ่มในการขอวีซ่าตามที่สถานทูตกำหนด)





## เงื่อนไขการให้บริการ

1. การเดินทางในแต่ละครั้งจะต้องมีผู้โดยสารจำนวน 9 ท่านขึ้นไป ถ้าผู้โดยสารไม่ครบจำนวนดังกล่าว ทางบริษัทฯ ขอสงวนสิทธิ์ในการเปลี่ยนแปลงราคาหรือยกเลิกการเดินทาง
2. ในกรณีที่ลูกค้าต้องออกตัวโดยสารภายในประเทศ กรุณาติดต่อเจ้าหน้าที่ของบริษัทฯ เพื่อเช็คว่ากรุ๊ปมีการคอนเฟิร์มเดินทางก่อนทุกครั้ง เนื่องจากสายการบินอาจมีการปรับเปลี่ยนไฟลท์บิน หรือเวลาบิน โดยไม่ได้แจ้งให้ทราบล่วงหน้า ทางบริษัทฯ จะไม่รับผิดชอบใด ๆ ในกรณี ถ้าท่านออกตัวภายในโดยไม่แจ้งให้ทราบและหากไฟลท์บินมีการปรับเปลี่ยนเวลาบินเพราะถือว่าท่านยอมรับในเงื่อนไขดังกล่าว
3. การชำระค่าบริการ
  - 3.1 กรุณาชำระมัดจำ ท่านละ 10,000 บาท
  - 3.2 กรุณาชำระค่าทัวร์เต็มจำนวน ในกรณีที่ค่าทัวร์ราคาต่ำกว่า 10,000 บาท
  - 3.3 กรุณาชำระค่าทัวร์ส่วนที่เหลือ 30 วันก่อนออกเดินทาง \*\*45 วันก่อนเดินทางสำหรับช่วงสงกรานต์และปีใหม่\*\*
  - 3.4 กรณีวันเดินทางน้อยกว่า 21 วัน หรือราคาทัวร์โปรโมชั่น ต้องชำระค่าทัวร์เต็มจำนวนเท่านั้น
4. กรณีผู้เดินทางที่ต้องการความช่วยเหลือเป็นพิเศษ เช่น การขอใช้วีลแชร์ที่สนามบิน กรุณาแจ้งบริษัทฯ อย่างน้อย 7 วันก่อนการเดินทาง หรือเริ่มตั้งแต่ท่านจองทัวร์ มิฉะนั้นทางบริษัทฯ ไม่สามารถจัดการได้ล่วงหน้า ทางบริษัทฯ ขอสงวนสิทธิ์ในการเรียกเก็บค่าใช้จ่ายตามจริงที่เกิดขึ้นกับผู้เดินทาง (ถ้ามี)
5. กรณีใช้หนังสือเดินทางราชการ (เล่มน้ำเงิน) เดินทางเพื่อการท่องเที่ยวกับคณะทัวร์ หากท่านถูกปฏิเสธในการเข้า-ออกประเทศใด ๆ ก็ตาม ทางบริษัทฯ ขอสงวนสิทธิ์ไม่คืนค่าทัวร์และรับผิดชอบใด ๆ ทั้งสิ้น
6. *ทางบริษัทฯ ทำหน้าที่เป็นเพียงตัวแทนในการประสานงานการเดินทางเท่านั้น และ ขอสงวนสิทธิ์ปฏิเสธความรับผิดชอบและไม่*สามารถคืนเงินค่าบริการหรือชดเชยค่าเสียหายใดๆ *ได้ในทุกกรณี สำหรับความสูญเสีย, ความเสียหาย, หรือค่าใช้จ่ายที่เพิ่มขึ้น* ของนักท่องเที่ยว *ซึ่งเกิดจากเหตุสุดวิสัยและปัจจัยที่นอกเหนือการควบคุมของบริษัทฯ อาทิเช่น: ภัยธรรมชาติ, สภาพอากาศแปรปรวน, ภัยสงคราม, การจลาจล, การนัดหยุดงาน, โรคระบาด, การยกเลิก/ล่าช้า/เปลี่ยนแปลงตารางการบิน, ความขัดข้องของการคมนาคม, อุบัติเหตุ, ความเจ็บป่วย, การสูญหายหรือเสียหายของสัมภาระ, ตลอดจนการถูกปฏิเสธการเข้า-ออกเมือง หรือข้อห้ามทางกฎหมายจากเจ้าหน้าที่รัฐ ทั้งนี้ บริษัทฯ จะให้ความช่วยเหลือทางด้านประสานงานอย่างสุดความสามารถ*



## เงื่อนไขอื่นๆ

**โปรดตรวจสอบ PASSPORT :** กรุณานำพาสปอร์ตติดตัวมาในวันเดินทาง พาสปอร์ตต้องมีอายุไม่ต่ำกว่า 6 เดือน หรือ 180 วัน ขึ้นไปก่อนการเดินทาง และต้องมีหน้ากระดาษอย่างต่ำ 6 หน้า

**หมายเหตุ :** สำหรับผู้เดินทางที่อายุไม่ถึง 18 ปี และไม่ได้เดินทางกับบิดา มารดา ต้องมีจดหมายยินยอมให้บุตรเดินทางไปต่างประเทศจากบิดาหรือมารดาแนบมาด้วย



2UNNG-GX007 หนานหนิง กุ้ยหลิน หยางซั่ว มนต์เสน่ห์หินเขาและสายธาร ตรังตราหน้าขึ้นบันไดสี่ทอง ล่องเรือชมวิวแม่น้ำหลีเจียง 5 วัน 4 คืน  
โดยรถไฟความเร็วสูง\*ทัวร์ไม่ลงร้านรัฐบาล\* โดยสายการบิน Guangxi Beibu Gulf Airlines (GX)19



## เงื่อนไขการยกเลิก

\*\*กรณีการขอยกเลิกการเดินทาง หรือเลื่อนการเดินทาง นักท่องเที่ยวหรือตัวแทนจำหน่าย(ผู้มีชื่อในเอกสารการจอง) จะต้องแฟกซ์ อีเมลล์ หรือ มาเซ็นเอกสารการยกเลิกที่บริษัท ใดๆอย่างหนึ่ง เพื่อเป็นการแจ้งยกเลิกกับทางบริษัทอย่างเป็นทางการ (ทางบริษัทไม่ขอรับยกเลิกการจอง ผ่านทางโทรศัพท์ไม่ว่ากรณีใดๆ)

\*\*กรณีนักท่องเที่ยวหรือตัวแทนจำหน่าย ต้องการขอรับเงินค่าบริการคืน นักท่องเที่ยวหรือตัวแทนจำหน่าย (ผู้มีชื่อในเอกสารการจอง) จะต้องแฟกซ์ อีเมลล์ หรือ มาเซ็นเอกสารการขอรับเงินคืนที่บริษัท ใดๆอย่างหนึ่ง เพื่อทำเรื่องขอรับเงินค่าบริการคืน โดยแนบหนังสือมอบอำนาจพร้อมหลักฐานประกอบการมอบอำนาจ หลักฐานการชำระค่าบริการต่างๆ และหน้าสมุดบัญชีธนาคารที่ต้องการให้นำเงินเข้าให้ครบถ้วน โดยมีเงื่อนไขการคืนเงินค่าบริการ ตาม "ประกาศคณะกรรมการธุรกิจนำเที่ยวและมัคคุเทศก์ เรื่อง หลักเกณฑ์เกี่ยวกับการกำหนดอัตราค่าเงินค่าบริการคืนแก่นักท่องเที่ยว พ.ศ. 2563" ดังนี้

### ยกเลิก ไม่น้อยกว่า 30 วันก่อนการเดินทาง (ไม่นับวันเดินทาง)

**คืนเงินค่าทัวร์เต็มจำนวน** ยกเว้น ค่าใช้จ่ายที่เกิดขึ้นจริงเพื่อการเตรียมการนำเที่ยว ทั้งหมด เช่น ค่ามัดจำตัวเครื่อง ค่าบริการแลนด์ ต่างประเทศ เป็นต้น

### การยกเลิกเดินทางกับกรุ๊ปที่ออกเดินทางช่วงเทศกาลวันหยุด เช่น ปีใหม่, สงกรานต์ เป็นต้น

บางสายการบินมีการกักที่นั่งมัดจำที่นิ่งกับสายการบิน และค่ามัดจำที่แพง รวมถึงเที่ยวบินพิเศษ เช่น CHARTER FLIGHT **จะไม่มีการคืนเงินมัดจำ หรือ ค่าทัวร์ทั้งหมดที่ชำระแล้ว** ไม่ว่ายกเลิกด้วยกรณีใดๆ

### ยกเลิก ไม่น้อยกว่า 15-29 วันก่อนเดินทาง (ไม่นับวันเดินทาง)

**คืนเงิน 50% ของค่าทัวร์ทั้งหมด** ยกเว้น ค่าใช้จ่ายที่เกิดขึ้นจริงเพื่อการเตรียมการนำเที่ยวทั้งหมด เช่น ค่ามัดจำตัวเครื่อง ค่าบริการแลนด์ ต่างประเทศ เป็นต้น

### หากท่านงดการใช้บริการรายการใดรายการหนึ่งหรือไม่เดินทางพร้อมคณะ

ทางบริษัทฯ จะถือว่าท่านสละสิทธิ์ **ไม่อาจเรียกร้องค่าบริการและเงินมัดจำคืน ไม่ว่ากรณีใดๆ ทั้งสิ้น**

### ยกเลิก น้อยกว่า 15 วันก่อนการเดินทาง

**ทางบริษัทฯ ขอสงวนสิทธิ์ ไม่คืนเงินค่าทัวร์ทั้งหมด** การจ่ายเงินคืนแก่นักท่องเที่ยวตามข้อกำหนดด้านบน ซึ่งมีการหักเงินในบางส่วนนั้น เนื่องจากทางบริษัทมีค่าใช้จ่ายที่ได้จ่ายจริงเพื่อการเตรียมการนำเที่ยวไปแล้ว เช่น การมัดจำที่นิ่งบัตรโดยสารเครื่องบิน การจองที่พัก และ ค่าใช้จ่ายที่จำเป็นอื่นๆ เป็นต้น

### กรณีที่กองตรวจคนเข้าเมืองในกรุงเทพฯ และต่างประเทศปฏิเสธการเดินทางออกหรือเข้าประเทศที่ระบุ

**บริษัทฯ ขอสงวนสิทธิ์ที่จะไม่คืนค่าทัวร์** ไม่ว่ากรณีใดๆ \*สำคัญ !! บริษัททำธุรกิจเพื่อการท่องเที่ยวเท่านั้น ไม่สนับสนุนการเดินทางเข้าญี่ปุ่นโดยผิดกฎหมาย ลูกค้าต้องผ่านการตรวจคนเข้าเมืองด้วยตัวของตนเอง โดยมัคคุเทศก์ไม่สามารถช่วยเหลือใดๆได้ทั้งสิ้น \*





## สำคัญ โปรดอ่านเงื่อนไขที่ท่านควรทราบ



### ข้อมูลสำคัญเกี่ยวกับสายการบิน

การจัดที่นั่งบนเครื่องบินจะถูกกำหนดโดยสายการบิน ซึ่งจะดำเนินการผ่านระบบอัตโนมัติ ผู้โดยสารไม่สามารถเลือกที่นั่งได้ และที่นั่งอาจไม่ได้อยู่ติดกัน ซึ่งบริษัทไม่สามารถเข้าไปจัดการได้แต่อย่างใด



### ข้อมูลสำคัญเกี่ยวกับโรงแรมที่พัก

ห้องพักในโรงแรมอาจมีความแตกต่างกัน ดังนั้น ห้องพักประเภทห้องเดี่ยว (Single) ห้องพักคู่ (Twin/Double) และห้องพักสำหรับ 3 ท่าน (Triple) อาจไม่ได้ตั้งอยู่ในอาคารหรือชั้นเดียวกัน



### เงื่อนไขและข้อควรทราบอื่นๆ ที่ไปที่ท่านควรทราบ

รายการทัวร์อาจมีการปรับเปลี่ยนหรือยกเลิกตามสภาพอากาศและความเหมาะสม โดยคำนึงถึงความปลอดภัยของผู้เดินทางเป็นหลัก โดยไม่จำเป็นต้องแจ้งให้ทราบล่วงหน้า

อัตราค่าทัวร์ที่นำเสนอนี้ ได้รวมภาษีน้ำมันและภาษีสนามบินตามอัตราปัจจุบัน ณ วันที่ออกโปรแกรมแล้ว อย่างไรก็ตาม หากก่อนวันเดินทาง ทางสายการบิน มีการประกาศปรับขึ้นค่าภาษีน้ำมัน ภาษีสนามบิน หรือมีค่าใช้จ่ายเพิ่มส่วนอื่นๆ (แม้ว่าทางบริษัทฯ จะได้ทำการออกตั๋วเครื่องบินไปแล้วก็ตาม) ทางบริษัทฯ ขอความกรุณาเรียกเก็บค่าใช้จ่ายในส่วนต่างๆนี้เพิ่มตามความเป็นจริง

## ไม่รับผิดชอบค่าใช้จ่าย ตัวเครื่องบินภายในประเทศทุกกรณี

กรณีที่ท่านเดินทางจากต่างจังหวัด ค่าใช้จ่ายในการเดินทางเช่น ตัวเครื่องบิน รถไฟ รถทัวร์ ที่พัก ไม่ได้ อยู่ในรายการทัวร์ รวมถึงกรณีที่เกี่ยวข้องบิน (ภายในประเทศ) มีการเปลี่ยนแปลงอันเนื่องมาจาก สายการบินเปลี่ยนแปลงเวลาบิน เกี่ยวบิน ยกเลิกเที่ยวบิน หรือสาเหตุสุดวิสัยอื่นๆ ทางบริษัทฯจะไม่รับผิดชอบค่าใช้จ่ายในส่วนนี้



## หากทำการชำระเงินแล้ว

ทางบริษัทฯขอสงวนสิทธิ์ในการถือว่าท่านได้ยอมรับเงื่อนไขดังกล่าวแล้ว และจะไม่มี การฟ้องร้องใดๆ เนื่องจากท่านได้ยอมรับเงื่อนไขในการให้บริการแล้ว

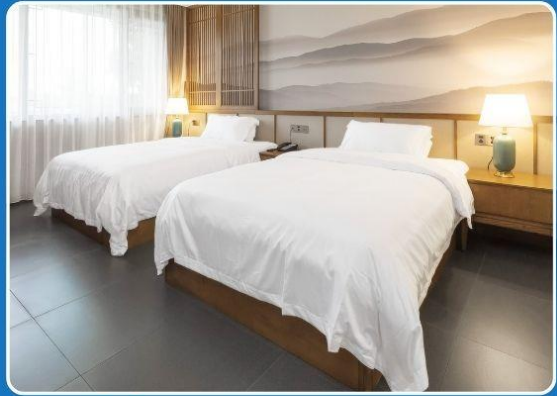
**สำคัญ!!**  
กรุณาอ่านเงื่อนไข  
แนบท้ายโดยละเอียด  
เพื่อประโยชน์สูงสุดของท่าน



## ตัวอย่างประเภทห้องพัก



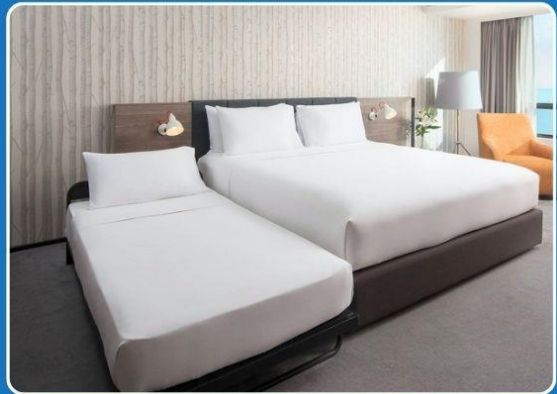
👤 SINGLE (SGL)



👤👤 TWIN (TWN)



👤👤 DOUBLE (DBL)



👤👤+👤 TRIPLE (TRP)

**\*\*รูปภาพห้องพักเป็นเพียงภาพสื่อถึงประเภทของเตียงเท่านั้น ไม่ใช่ภาพห้องพักจริงสำหรับการเข้าพัก\*\***



2UNNG-GX007 หนานหนิง กุ้ยหลิน หยางชัว มนต์เสน่ห์หุบเขาและสายธาร ตรังทรานนาซันบันไดสี่ทอง ล่องเรือชมวิวแม่น้ำหลีเจียง 5 วัน 4 คืน  
โดยรถไฟความเร็วสูง\*ทัวร์ไม่ลงร้านอาหาร\* โดยสายการบิน Guangxi Beibu Gulf Airlines (GX)22